

De încredere. Simplu. Eficient.



# Lenor S2 Extra Soft & Fresh

## Balsam de rufe super-concentrat, pentru Sistemul Ariel Professional

Balsam de rufe super-concentrat, pentru Sistemul  
Ariel Professional



**Folosiți S2 cu Sistemul Ariel Professional pentru rezultate excelente  
în afacerea dumneavoastră.**

### De încredere

- Calitatea și tradiția Lenor.

### Simplu

- Indiferent care sunt necesitățile dumneavoastră de spălare, există un Sistem Ariel Professional potrivit.

### Eficient

- Conferă super-catifelare și prospețime, care durează de 3 ori mai mult, față de spălarea fără S2 Lenor.
- Reduce electrizarea țesăturilor și efectul de electrizare care se creează în uscător.
- Reduce cutele de pe țesături, pentru o călcare mai ușoară.
- Absorbție excelentă a apei.
- A se folosi cu Detergentul Ariel S1 Actilift.

### ★★★★★ **Clienți mulțumiți**

Curățenia vă poate aduce puncte în plus la rating-uri și review-uri, prin urmare o creștere a vânzărilor.



### **Minimizați costurile de operare**

Cu Sistemul Ariel Professional, veți uita de grija unei a doua spălări și implicit de costurile asociate.



### **Contribuiți la un mediu mai curat**

O a doua spălare înseamnă un consum crescut de energie și apă.



### **Grijă pentru personal**

Sistemul Ariel Professional vă poate ajuta să eficientizați operațiunile, livrând curățenie impecabilă de la prima spălare.

Fiecare **experiență** contează

**P&G**  
Professional

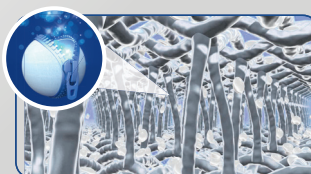
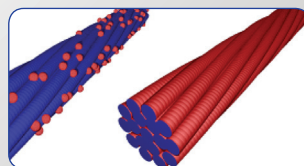
# Informații tehnice



## Despre cercetare și dezvoltare

### Tehnologia Lenor TouchFresh

- Tehnologia de catifelare îmbracă firele într-un strat lubrifiant, care reduce frecarea și protejează țesătura de uzură, făcând-o mai moale și mai plăcută la atingere.
- Lenor conține micro-particule de parfum proaspăt, care pătrund în țesătură în timpul clătirii, pentru o prospețime de durată, care se menține în timpul uscării, împăturirii și folosirii textilelor.



### Descriere tehnică

- **cod EAN:** 4015400854203
- **Aspect:** lichid albastru
- **Miros:** parfumat
- **pH (nediluat):** 2.50 - 3.50
- **Densitate:** 0.990 – 0.998 g/ml
- **Solubilitate în apă:** crescută



### Siguranță

Vă rugăm asigurați-vă că angajații dumneavoastră citesc și înțeleg eticheta produsului și Evaluarea Gradului de Risc Chimic înainte de a folosi produsul. Eticheta conține instrucțiuni de folosire, iar atât eticheta cât și Fișele tehnice de securitate conțin informații despre eventualele pericole, măsuri de precauție, măsuri de prim ajutor și condiții de depozitare. Fișele tehnice de securitate sunt disponibile online la [www.pgpro-msds.com](http://www.pgpro-msds.com) sau vă pot fi oferite sunând la call center.

### i Instrucțiuni de folosire & dozare

- Acest balsam poate fi dozat doar cu ajutorul echipamentului de dozare P&G Professional.
- A se folosi la clătirea finală.
- Vă rugăm să luați legătura cu reprezentantul P&G pentru informații privind dozarea.



### A se utiliza

- Poate fi folosit pe toate tipurile de țesături, albe sau colorate, pentru orice tip de spălare și orice grad de duritate al apei.



### A nu se utiliza

- Nu utilizați la pentru hainele de dormit ale copiilor sau la pentru articole ignifuge, deoarece le poate reduce proprietățile ignifuge.
- Nu utilizați pe articole din țesături pufoase precum lână, velur sau mătase.