

De încredere. Simplu. Eficient.



Ariel S1 Actilift Detergent

Detergent lichid concentrat, cu spumare redusă, pentru Sistemul Ariel Professional

Detergent profesional cu tehnologie de curățare în profunzime, pentru eliminarea petelor de la prima spălare.



Folosiți S1 cu Sistemul Ariel Professional pentru rezultate excelente în afacerea dumneavoastră.

De încredere

- Calitatea și tradiția Ariel.
- Impecabil de la prima spălare.

Simplu

- Indiferent care sunt necesitățile dumneavoastră de spălare, există un Sistem Ariel Professional potrivit.

Eficient

- Tehnologia de spălare în profunzime elimină petele chiar și din straturile profunde ale țesăturii.
- Eficient de la 30°C.
- Lasă un miros plăcut, proaspăt.
- Controlează nivelul de spumă în timpul spălării.
- Formulă cu înalbitori optici, fără conținut de hipoclorit de sodiu.

★★★★★ **Clienți mulțumiți**

Curățenia vă poate aduce puncte în plus la rating-uri și review-uri, prin urmare o creștere a vânzărilor.



Minimizați costurile de operare

Cu Sistemul Ariel Professional, veți uita de grija unei a doua spălări și implicit de costurile asociate.



Contribuiți la un mediu mai curat

O a doua spălare înseamnă un consum crescut de energie și apă.



Grijă pentru personal

Sistemul Ariel Professional vă poate ajuta să eficientizați operațiunile, livrând curățenie impecabilă de la prima spălare.

Fiecare **experiență** contează

P&G
Professional

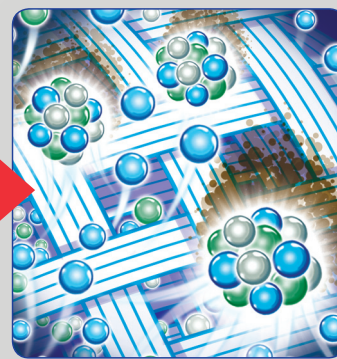
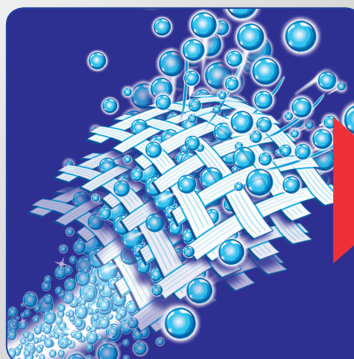
Informații tehnice



Despre cercetare și dezvoltare

O combinație de tehnologii, într-o formulă care livrează impecabilul de la prima spălare.

- Enzimele vizează pete diverse și le descompun chiar în interiorul țesăturii.
- 3 tipuri de surfactanți își combină puterile ca să scoată petele din cele mai profunde straturi ale textilelor. Polimerii rețin mizeria în suspenzie, pentru a nu se re-depune pe țesături.
- Înălțorii optici îmbunătățesc gradul de reflexie al luminii pe țesătură, făcând albul să pară mai alb.
- Parfum unic, pentru o prospețime subtilă.
- Ariel S1 nu conține fosfați.



Descriere tehnică

- **cod EAN:** 4015400854128
4015400854166
- **Aspect:** lichid albastru-verzui
- **Miros:** parfumat
- **pH (10%):** 8.00
- **Densitate:** 1.07 g/ml
- **Solubilitate în apă:** crescută



Siguranță

Vă rugăm asigurați-vă că angajații dumneavoastră citesc și înțeleg eticheta produsului și Evaluarea Gradului de Risc Chimic înainte de a folosi produsul. Eticheta conține instrucțiuni de folosire, iar atât eticheta cât și Fișele tehnice de securitate conțin informații despre eventualele pericole, măsuri de precauție, măsuri de prim ajutor și condiții de depozitare. Fișele tehnice de securitate sunt disponibile online la www.pgpro-msds.com sau vă pot fi oferite sunând la call center.

i Instrucțiuni de folosire & dozare

Acest detergent poate fi dozat doar cu ajutorul echipamentului de dozare **P&G Professional**.

- Poate fi folosit atât la prespălare, cât și la spălarea principală.
- Dozarea depinde de condițiile specifice precum mărimea cuvei, duritatea apei, gradul de murdărire. Vă rugăm să luați legătura cu reprezentantul P&G.



A se utiliza

- Poate fi folosit pe toate tipurile de țesături, albe sau colorate, cu excepția mătăsii, la o temperatură de 30-95°C pentru albe și 30-60°C pentru colorate.
- Performanță remarcabilă chiar și la cicluri de spălare scurte și temperaturi scăzute.
- Eficient la toate gradele de duritate a apei.



A nu se utiliza

- Nu utilizați pentru materialele din mătase. Poate accelera uzura țesăturilor din lână.